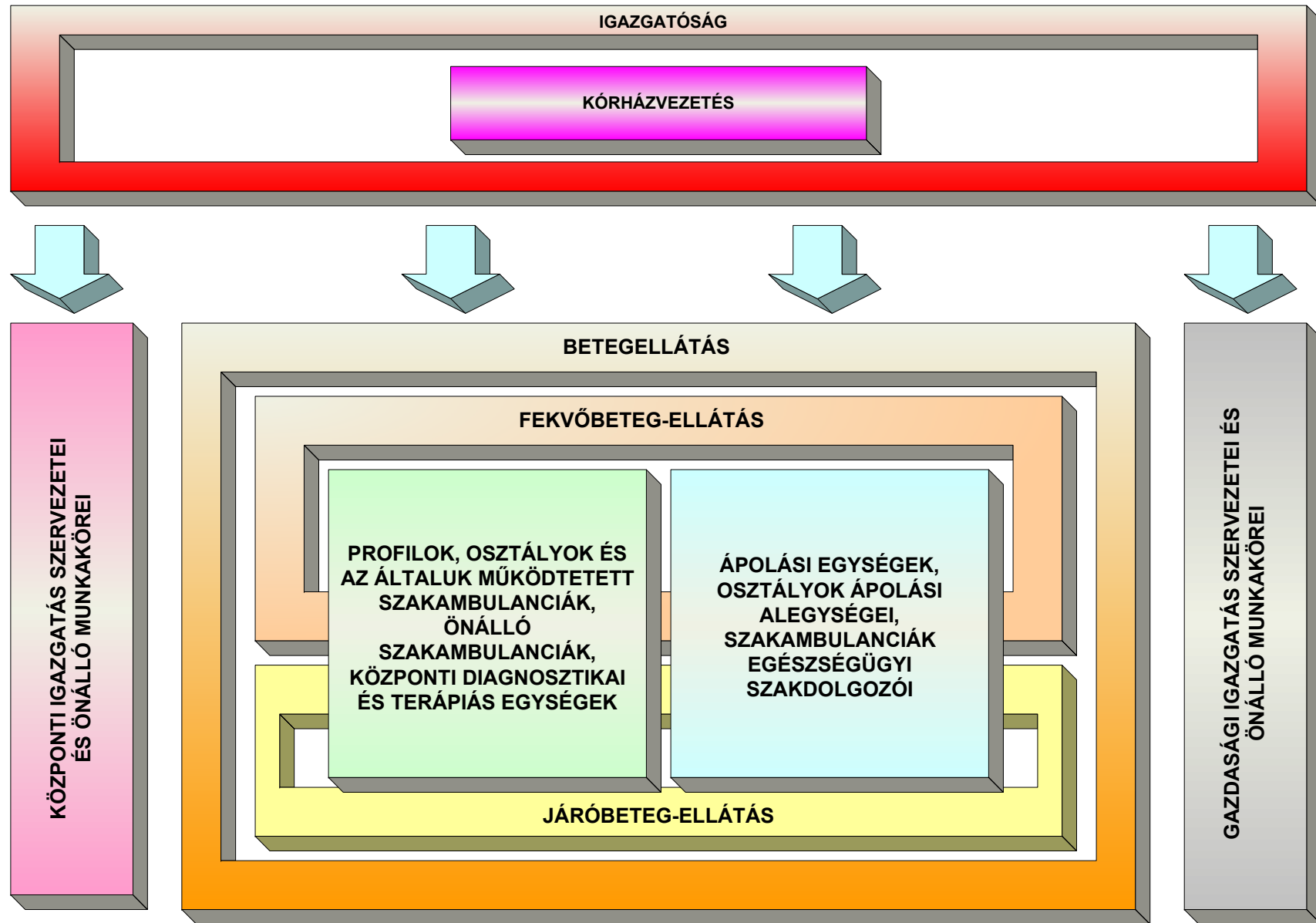


A

Szent Imre Kórház szervezeti felépítése

- 1.sz. organogram: A Kórház elvi felépítés
- 2.sz. organogram : A Szent Imre Kórház felépítése (áttekintés)
- 4.sz. organogram: A betegellátás (áttekintés)
- 5.sz. organogram: A Sürgősségi Betegellátási Centrum
- 6.sz. organogram: Az Operatív Szakmák Mátrix Szervezete
- 7.sz. organogram: A Belgyógyászati Szakmák Mátrix szervezete
- 8.sz. organogram: Az ápolás



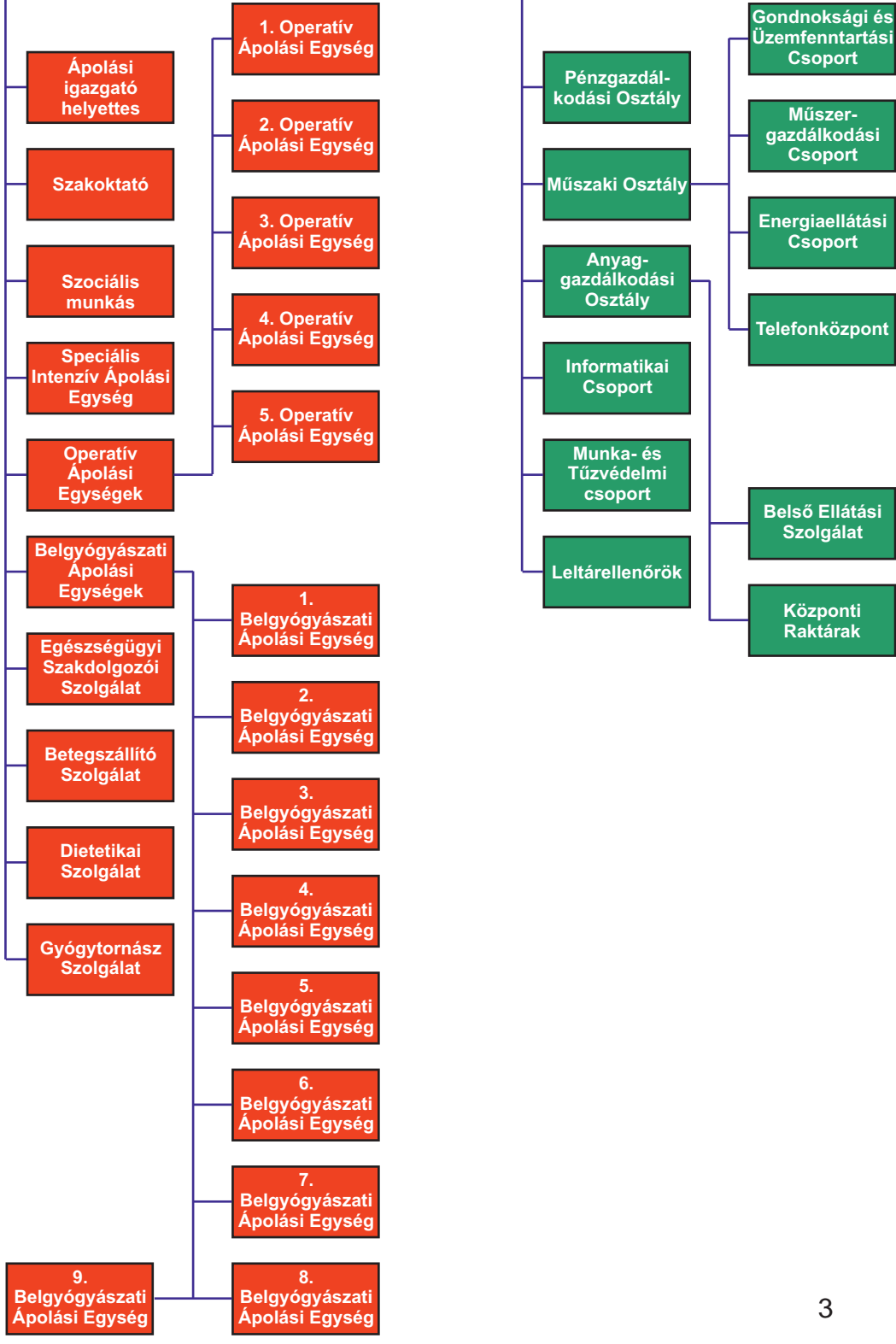
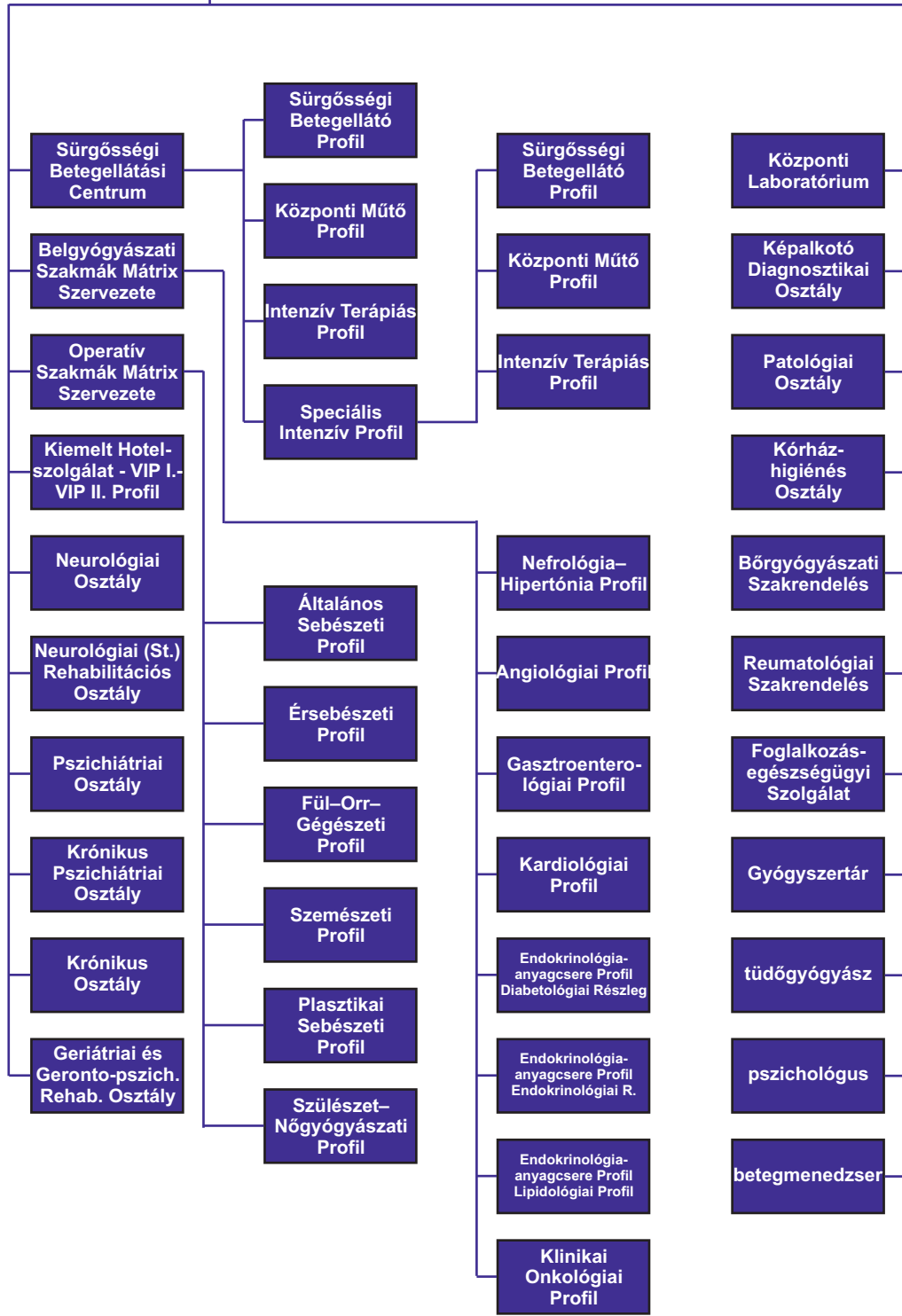
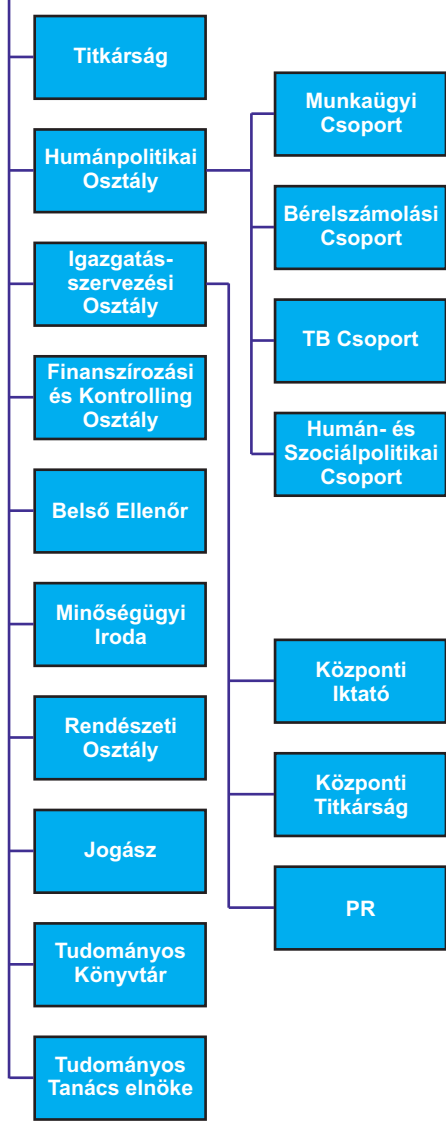
1. A Szent Imre Kórház elvi felépítése

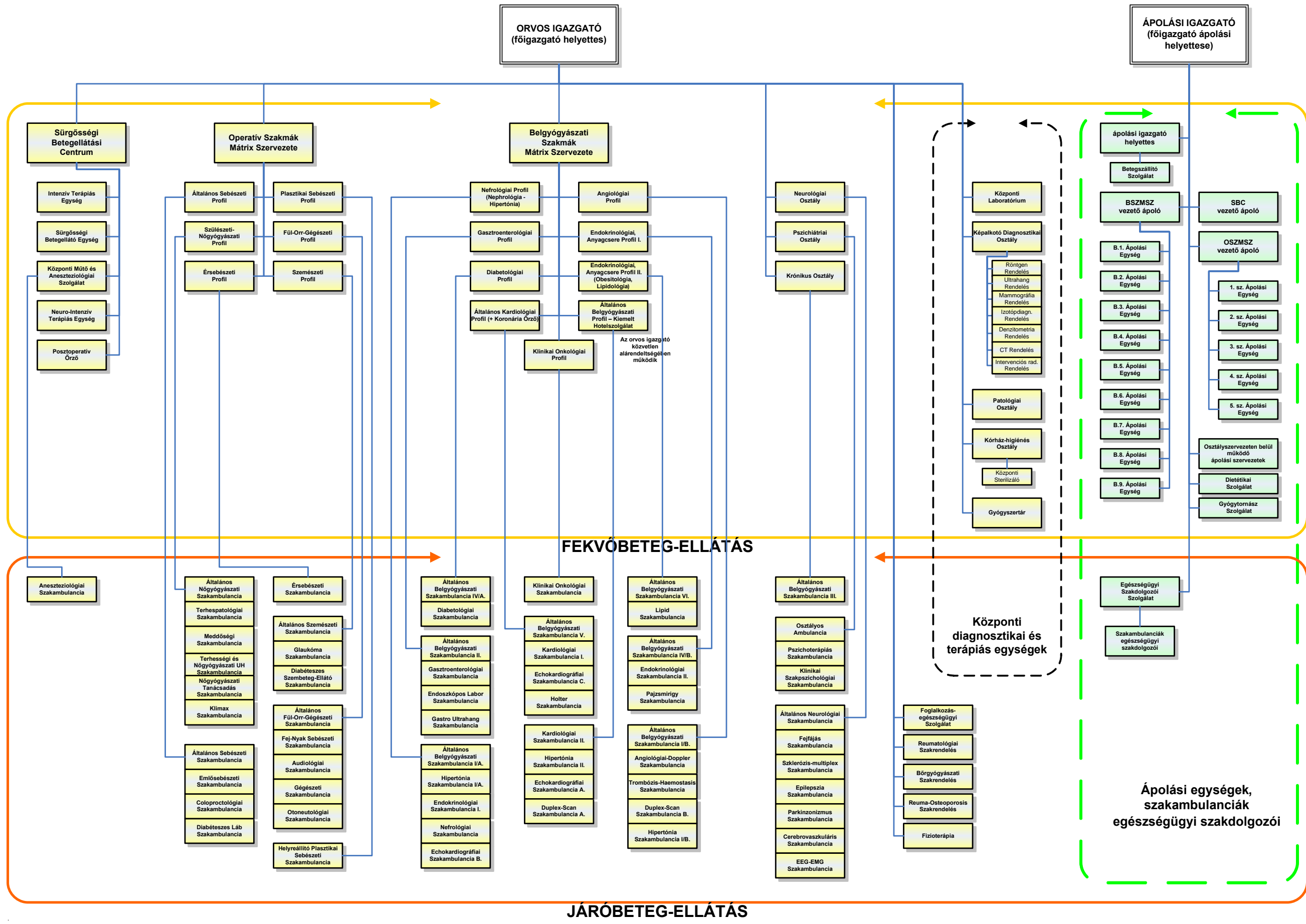
Főigazgató főorvos

Orvosigazgató

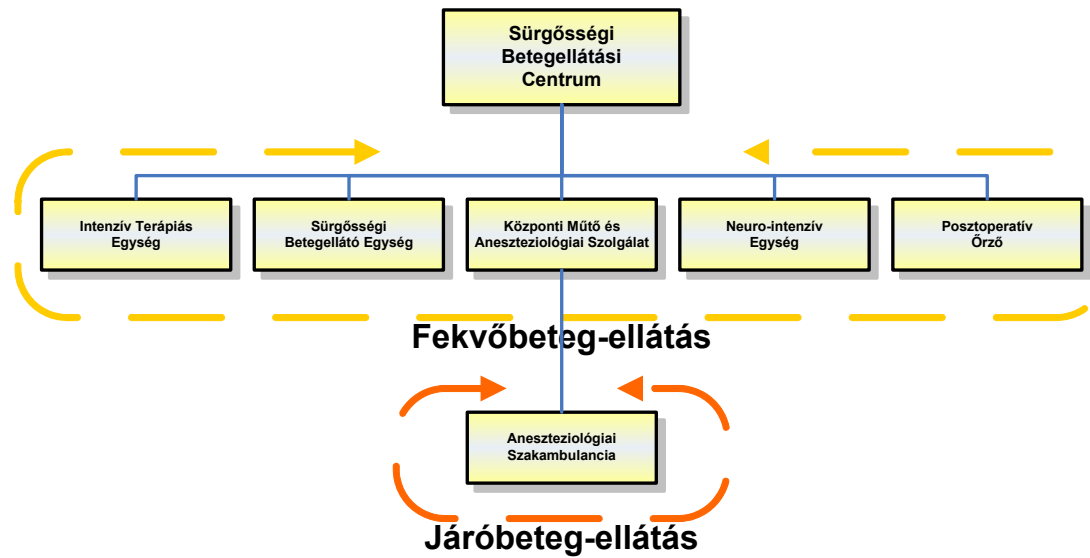
Ápolási igazgató

Gazdasági igazgató

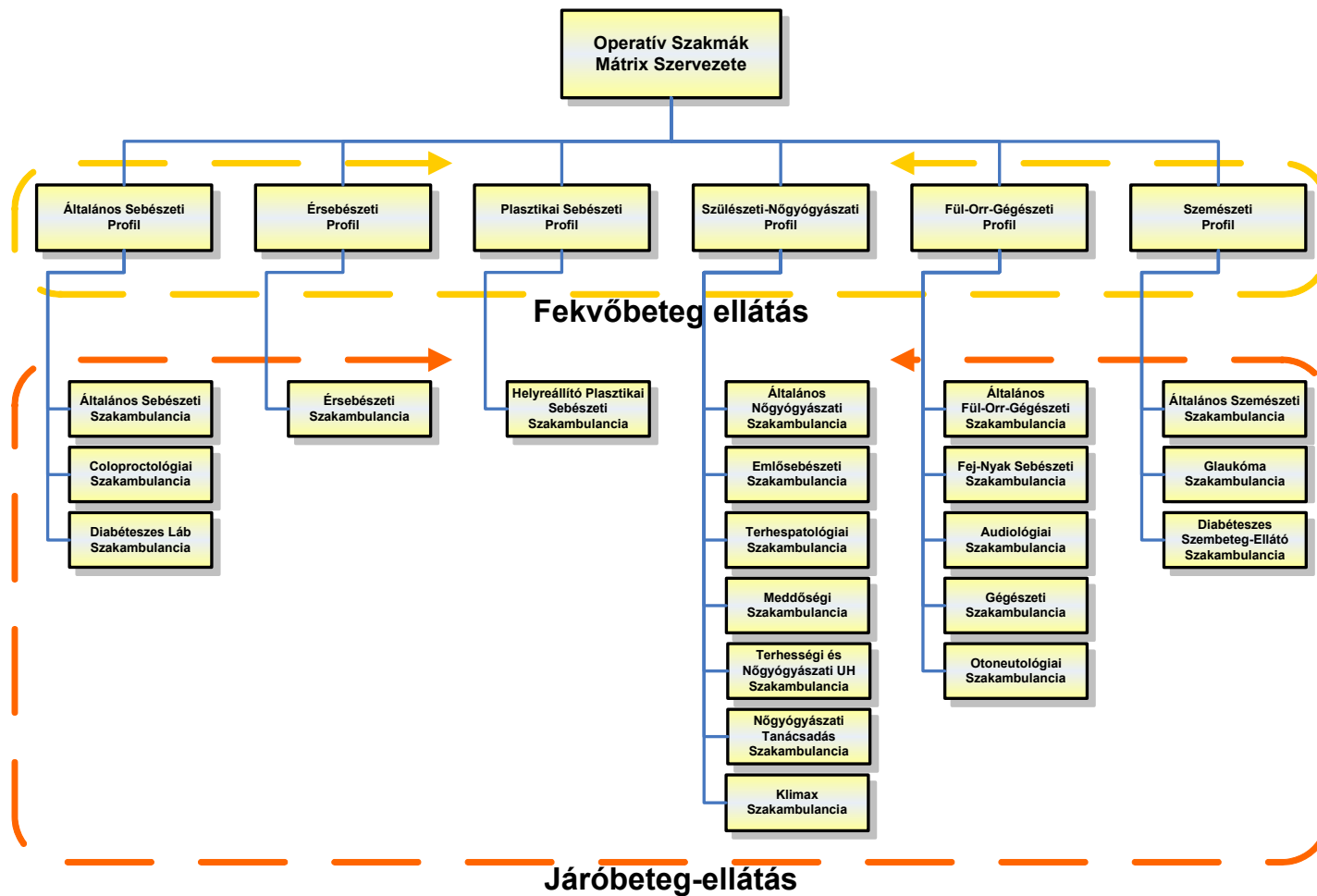




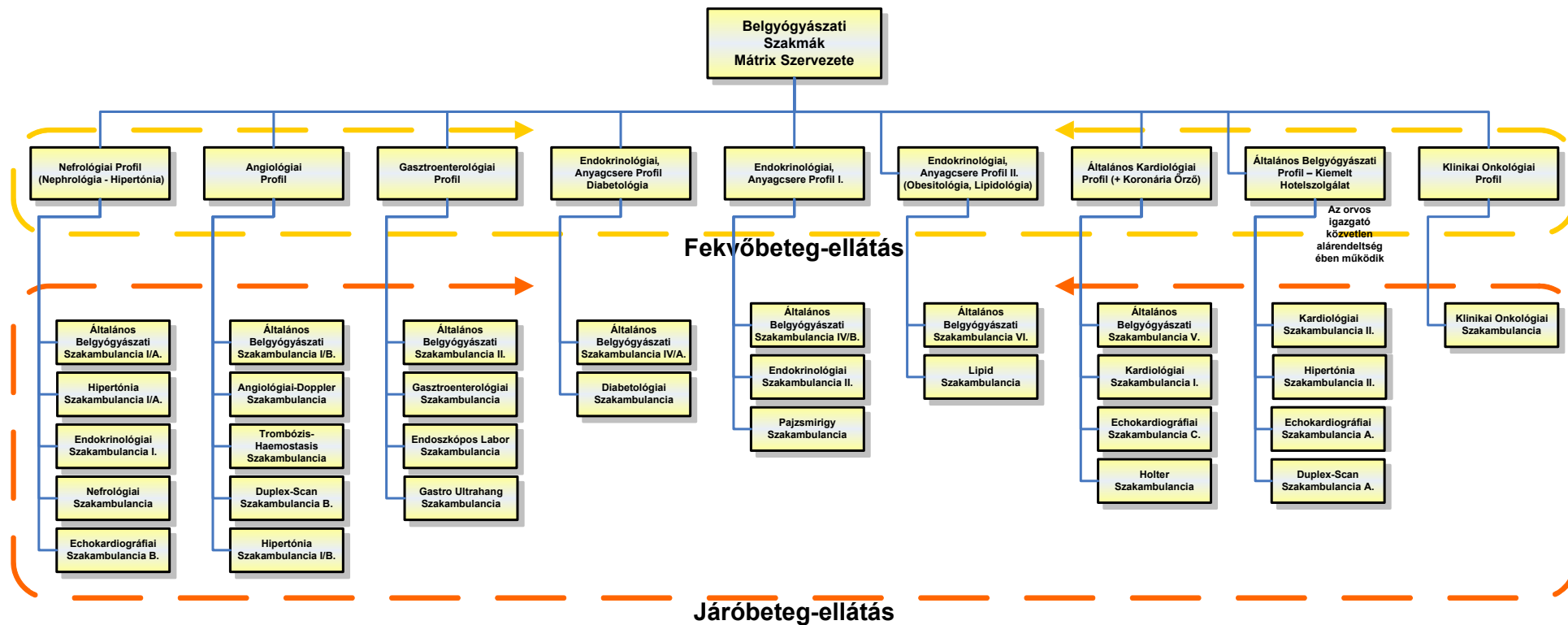
4. A betegellátás (áttekintés)



5. A Sürgősségi Betegellátási Centrum



6. Az Operatív Szakmák Matriks Szervezete



7. A Belgyógyászati Szakmák Mátrix Szervezete